



平塚ロータリークラブ 週報

Hiratsuka R.C. Weekly

奉仕しよう みんなの
人生を豊かにするために

1. 真実かどうか 2. みんなに公平か 3. 好意と友情を深めるか 4. みんなのためになるかどうか

会長：柏手 茂 副会長：白石 慎太郎 幹事：米山 俊二 クラブ会報委員長：平井 敬規

例会日 毎週木曜日 12:15~13:30
会場 グランドホテル神奈中 2F
事務局 平塚市松風町 2-10 平塚商工会議所内
連絡先 0463-23-5955 (事務局)

2021年 8月19日 第 3324 回 週報第 3324 号

本日 8月19日	会員数 61名	対象者 61名	出席者 41(41)名	出席率 67.21%			
前々回 7月 8日	会員数 59名	対象者 59名	出席者 49(49)名	出席率 69.49%	MUP 2名	計 43名	修正率 72.88%

本日の卓話者ご紹介

東日本旅客鉄道株式会社 平塚駅
駅長 蓮見 康二様



卓話

「コロナ禍での鉄道事業について」

東日本旅客鉄道株式会社 平塚駅
駅長 蓮見 康二

平素は、弊社および平塚駅の業務運営に対し、ご理解、ご支援をいただき誠にありがとうございます。平塚駅長の蓮見康二です。まず初めに簡単に自己紹介をさせていただきます。私は平成3年（1991年）にJR東日本に入社し、駅業務や支社等企画部門、グループ会社の「GALA湯沢スキー場」等々で仕事をしてまいりました。

前々職では JR 横浜支社販売促進課長を務め、IZU CRAILE（伊豆クレイル）という、車内で食をお楽しみいただく列車の運行開始業務に携わりました。その際「メゾン・ド・H×M」様には、大変お世話になりました。その後、前職である JR 東日本企画を経て本年2月に平塚駅長として着任いたしました。平塚駅は 14 番目の職場になります。

次に JR 東日本について述べさせていただきます。弊社は今から約 35 年前の 1987 年に発足いたしました。当時は輸送サービス（鉄道事業）が中心でしたが、徐々に駅ビル等の事業を展開し、その後ビューカードを発行、え

きねつとや Suica をスタートさせ、最近では JRE POINT や MaaS にも取り組んでおります。安全を最優先ということは変わることなく、現在は輸送サービス、生活サービス、IT・Suica サービスの3事業を中心に取り組んでおります。

また弊社は 2018 年にグループ経営ビジョン「変革 2027」を策定し、今後 10 年間の人口減少のほか、働き方の変化やネット社会の進展等による鉄道移動ニーズの減少を見据え、グループとして進化・成長するための価値創造に取り組んでまいりました。しかしコロナの影響によりお客さまが激減し、2020 年度は連結純利益が約 5,800 億円の損失を計上したことで「変革 2027」の実現に向けた取り組みを加速化させております。その一つが「Beyond Stations 構想」の推進です。これは駅のあり方を変革し「交通の拠点」という役割を超え、駅空間の配置と機能を変革するとともに、お客さまや地域・沿線の方々のくらしとつながっていく＝『「通過する」「集う」から「つながる』』へと変化させていくというものになります。

続いて平塚駅についてです。開業は明治 20 年（1887 年）で来年 135 周年を迎えます。乗車人員は、コロナ前の 2019 年度は約 60,000 人の方にご利用いただきましたが、コロナ禍の 2020 年度は約 45,000 人となり、25%減少しております。厳しい状況のなか、駅としては地域の皆さまと「つながる」ことに取り組んでおり、過日「空いっぱいプロジェクト」の皆様にお力添えを頂戴し、みどりの窓口前に七夕飾りを飾らせていただき、市長にもご視察いただきました。先月にはコンコースにミニ電車を走らせ、お子さまに乗車体験をしていただいたほか、伊豆のお土産品販売も行いました。直近では観光協会様主催のクイズラリーにご協力させていただきました。また平塚市と花巻市は友好都市ですが、平塚駅も花巻駅・新花巻駅と友好駅となっており、花巻市の観光ポスターを掲出いたしました。

次に安全への取組みについてです。一例として、平塚市にある盲学校、聾学校の先生と意見交換をするなど、体の不自由な方への対応についてご教示いただき、安心してご利用いただけるよう努めております。

最後に、コロナ禍において大変厳しい状況ではありますが、平塚駅は Before コロナへの回復ではなく、前に向

かつて新しい小さな取り組みを少しずつ進めてまいります。これからも皆さまからのご教示とお力添えを頂戴し、地域の皆さまと「つながる」ことができれば幸いです。今後とも、何卒よろしくお願い申し上げます。

卓話者ご紹介

蓮見 康二 (ハスミコウジ) 様

出身：東京都 1968年
 入社：1991年4月
 経歴：2021年 平塚駅長
 2016年 (株)ジェイアール東日本企画 JP局
 2013年 横浜支社営業部 販売促進課長
 2010年 (株)ガーラ湯沢 営業部長
 東京支社びゅう事業部・東京支社営業部
 総合研修センター・水戸支社営業部 他



平塚駅の概況

平塚駅は1887年(明治20年)官設鉄道が旧横浜駅と国府津駅間に延伸されたことに伴い開業。日本三大七夕まつりとされる「湘南ひらつか七夕まつり」が有名。七夕まつり開催期間中(3日間)は駅の乗降人員は約60万人を超える。平塚市内に所在する唯一の旅客駅であり、多数の路線バスが乗り入れる。

平塚駅 (外観および東改札口「七夕祭り」)

開業：明治20年7月11日
 所在地：神奈川県平塚市宝町1番1号
 海抜：6.9m キロ程：63.8km (東京起点)
 総面積：74,470㎡ 最大長：1,588m 最大幅：180m
 駅構造：島式ホーム2面4線を有する地上駅で地上駅構造
 列車：平日上り183本 下り161本 / 土休日上り172本 下り144本
 分割併合：分割8本 併合6本

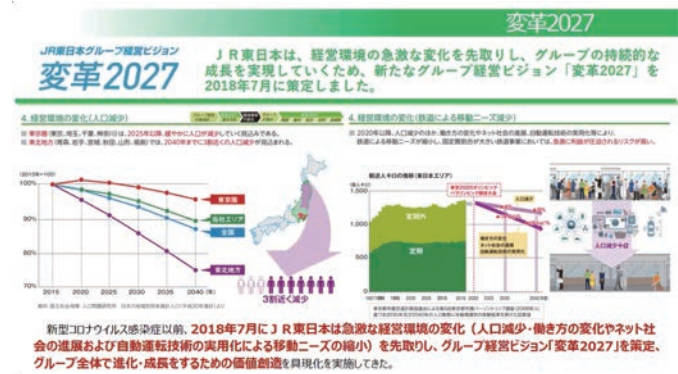
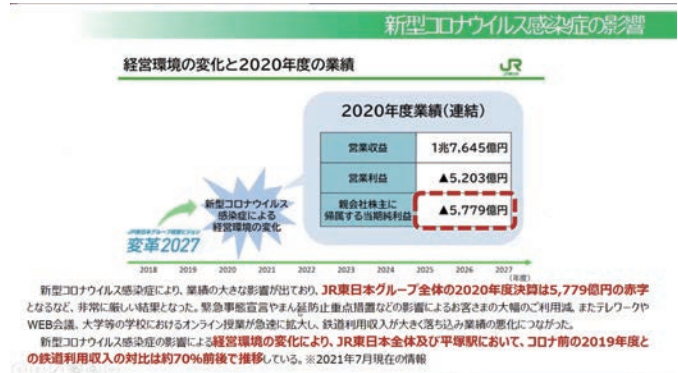
入会式

中谷啓秀様 スポンサー：杉山昌行会員



入会者プロフィール

氏名：中谷 啓秀 様
 ふりがな：なかに なかたに けいしゅう (俗名：ひろひで)
 生年月日：1981年1月4日
 年齢：40歳



平塚駅の概況

乗車人員：2019年度60,941人 78位
 (2018年比 ▲ 866人93.6%)

2020年度45,546人 72位
 (2019年比 ▲15,395人74.7%)

平塚駅大規模工事の実施について

2021年9月～2022年6月末頃まで
 「平塚駅北口下りエスカレーター設置工事」
 ※現在は上りエスカレーターのみ

2021年9月～2023年3月末頃まで
 「平塚駅東改札口付近橋上天井改良工事」
 ※コンコース屋根の老朽化工事が必要のため

年度	乗車人員	順位
2019	60,941	78
2018	60,075	79
2017	59,209	80
2016	58,343	81
2015	57,477	82
2014	56,611	83
2013	55,745	84
2012	54,879	85
2011	54,013	86
2010	53,147	87
2009	52,281	88
2008	51,415	89
2007	50,549	90
2006	49,683	91
2005	48,817	92
2004	47,951	93
2003	47,085	94
2002	46,219	95
2001	45,353	96
2000	44,487	97
1999	43,621	98
1998	42,755	99
1997	41,889	100

地区でも先駆けて zoom 例会を開催



※写真はテスト例会時のものです

幹事報告

◎8月21日(土)14時より「米山奨学セミナー クラブカウンセラー・クラブ米山担当者研修会」が開催されます。今研修はハイブリッド研修となり、Zoomで米山記念奨学委員会の清水孝一委員長が参加されます。

◎ロータリー米山記念奨学会より、常盤卓嗣会員へ地区米山記念奨学委員長として事業に貢献をされましたことに感謝状が届いております。通常例会に戻りましたら、お渡しいたします。

◎ロータリー日本創立100周年を記念して、「ロータリー日本100年史」その他年表、資料が送られてきております。大変重い冊子となっておりますがCDもありますので、ご覧になりたい方は事務局までご連絡ください。

◎インターアクト委員会の事業で、毎年12月に行われる平塚学園インターアクトクラブの学生の台湾への海外研修が今年度も新型コロナウイルス感染症の状況を鑑み、中止となりましたことをご報告いたします。

◎昨日までに「ロータリーの友」8月号を会員全員に郵送いたしました。

7/15の例会に欠席されて、まだ活動計画書と会員名簿を受け取られていない会員へはそれらも同封いたしましたので、ご確認をお願い致します。

委員会報告

◎クラブ会報・IT委員会 平井敬規委員長

今回 Zoom 例会開催にあたり、Zoom のアカウントを取得いたしました。これにより、時間制限なく Zoom を活用することができるようになりました。各委員会活動や打ち合わせなどにご活用ください。ご利用の際はアカウントと P.W. をお知らせいたしますので、平井までご連絡ください。

地区委員会報告

◎7 地区米山委員会 三荒弘道委員長

8/21(土)にハイブリッドで米山奨学セミナーが開催されます。クラブからは米山記念奨学委員会清水孝一委員長に Zoom でご出席いただきます。

また、9/12 開催予定の「ロータリー奉仕デー地球環境保全プロジェクト」の海岸清掃奉仕は緊急事態宣言が延長されましたことにより、中止となりました。

今週のお祝い

誕生日祝い・・・福澤正人会員
結婚祝い・・・無し

メイクアップ (MUP) 2名

浅野康会員、山口紀之会員

本日のスマイル 1名

ゲスト 2名

東日本旅客鉄道株式会社 平塚駅
駅長 蓮見 康二様

ビジター 0名

卓話・行事予定

8月26日(木) Zoom 例会
9月02日(木) 未定

市内例会変更

緊急事態宣言発令中により、8月中は全クラブ休会中

