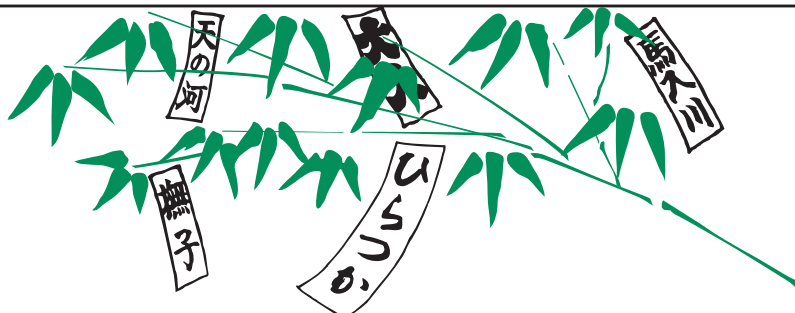




2011～2012年度 国際ロータリーテーマ

Reach Within to Embrace Humanity

「こころの中を見つめよう 博愛を広げるために」

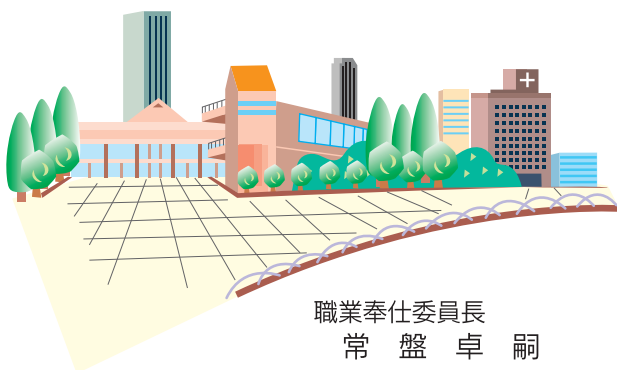


# HIRATSUKA R.C. WEEKLY

- 会長 杉山善弥 ●副会長 牧野國雄 ●幹事 鶴井雄仁 ●会報委員長 小野 学 (2011～2012年度) E-mail:hiraturc@ma.scn-net.ne.jp
- 例会日 毎週木曜日 12:30～13:30 ●会場 グランドホテル神奈中 平塚2F ●事務局 平塚市松風町2-10 平塚商工会議所内
- 四つのテスト 1. 真実かどうか 2. みんなに公平か 3. 好意と友情を深めるか 4. みんなのためになるかどうか

第2836回 2012年4月12日(木) グランドホテル神奈中 週報第2836号

## 企業訪問報告



職業奉仕委員長  
常盤卓嗣

4月12日グランドホテルの前を多くの会員の皆様と共に大型観光バスに乗り、今年ของบริษัท訪問の目的地である横浜の港北にあるシウマイの崎陽軒の本社工場の見学へ出発いたしました。約1時30分で工場に到着し、見学をさせて頂く事になりました。この工場見学は人気のコースで午前・午後人数限定1日40名と云う中、ロータリークラブのスケジュールの中で、木曜日午前中のコースを選択させて頂きました。

崎陽軒のシウマイは皆様御存知の横浜名物であり、誰でも一度は食べた事があると云うこのシウマイのルーツ

と製造工程を約1時間30分かけて説明をしてもらいます。

スライドで崎陽軒の創業の歴史を流して、どうしてシウマイが冷たくてもおいしく食べられるのかという研究の過程も細かく知る事が出来ました。さらに正油入れのひょうちゃんの、時代と共に変わった顔の特徴等もとても興味深く説明を聞きました。工場内に入ると清潔感はもちろんですが、機械化が進み衛生的で、しっかり管理された中で次々と製造されて行くシウマイ工場を見学する事が出来ました。あれだけ作られるシウマイが毎日毎日売れてしまう事、そして根強いファンがいる事はすば



絵柄は、漫画家横山隆一氏による「ひょうちゃん」



横浜工場



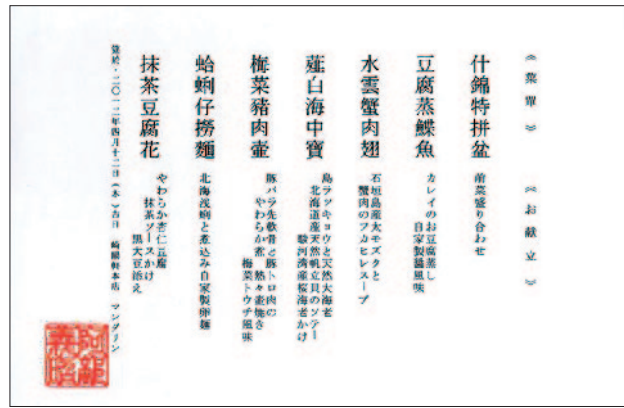
人気の月餅の型

## <出席報告>

本日 4月12日	会員数 60名	対象者 54名	出席者 60(54)名	出席率100.00%			
前々回 3月22日	会員数 59名	対象者 53名	出席者 38(34)名	出席率 64.15%	MUP 3名	計 37名	修正率 69.81%



当時の売り子の様子

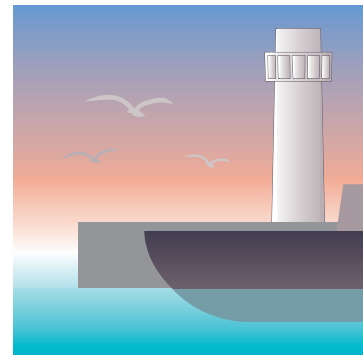


コースメニュー

らしい事で、まさに商売と云う言葉がぴったりだと思いました。

工場見学終了後は出来たてのシウマイと横浜月餅の試食が出来、楽しい雰囲気の中工場を後にお昼の食事の会場、横浜駅東口崎陽軒本店の中華料理「嘉宮」へ移動しました。崎陽軒はシウマイや弁当は有名ですが最近特にレストラン事業にも力を入れていて、当日の中華のメニューも平塚ロータリークラブの会員用に組み立てて頂いたメニューを参加者で楽しく円卓を囲み適度なアルコールも入り、なごやかな雰囲気の中会員の交流と親睦も深められたのではないかと思います。

今回の企業訪問を通じて崎陽軒の食を通じての地域への貢献の姿勢、ひとつの企業が地域を代表するまでにある努力等を多く学ぶ事が出来ました。崎陽軒の社長様、会長様が横浜ロータリークラブのメンバーである事も最後に申し添えて企業訪問の報告とさせていただきます。御参加を頂きました皆様の御協力に改めて感謝申し上げます。



横浜東口の本社ビル

<メイクアップ>

3名

桐本美智子、滝口勝弘、柳川正人 会員

<ゲスト・ビジター>

0名

<本日のスマイル>

0名

<卓話・行事予定>

4月19日(木) 小笠原 勲会員

26日(木) 平塚市美術館館長 草薙奈津子様

平塚ロータリー文化奨励賞贈呈式・卓話(平塚R基金委員会)

5月 3日(木) 休会(祝日)

10日(木) 浜銀総合研究所「会員アンケート調査報告」

17日(木) プログラム委員会(卓話予定)



ランチは中華のコースをいただきました。

<市内例会変更>

現在ございません。